

WhatsApp : comment utiliser votre compte sur plusieurs smartphones en même temps ?

14 novembre 2022 à 17:06



[Geoffroy Ondet](#)



Meta vient de déployer l'option permettant d'utiliser simultanément un même compte WhatsApp sur plusieurs appareils dans la version bêta de l'application. Mais vous pouvez en profiter dès aujourd'hui. Voici comment.

Depuis plusieurs mois maintenant, Meta planche sur la possibilité d'utiliser un seul et même compte WhatsApp simultanément sur plusieurs appareils. S'il était jusqu'à présent possible d'utiliser son compte simultanément sur un seul smartphone, et sur plusieurs ordinateurs (via WhatsApp Web ou les applications WhatsApp Desktop) ou tablettes, l'application semble cette fois-ci avoir franchi une nouvelle étape.

En effet, Meta a étendu il y a quelques semaines ce mode « compagnon » à une utilisation sur d'autres smartphones. WhatsApp l'avait dans un premier temps testé auprès d'un groupe restreint d'utilisateurs, dans une version bêta de son application Android. Il semble désormais que la fonctionnalité soit disponible dans la version stable de l'application Android. A priori, tout le monde peut à présent en profiter. Nous avons pu refaire la manipulation avec succès en utilisant la dernière mouture de WhatsApp téléchargée directement depuis le Google Play Store.

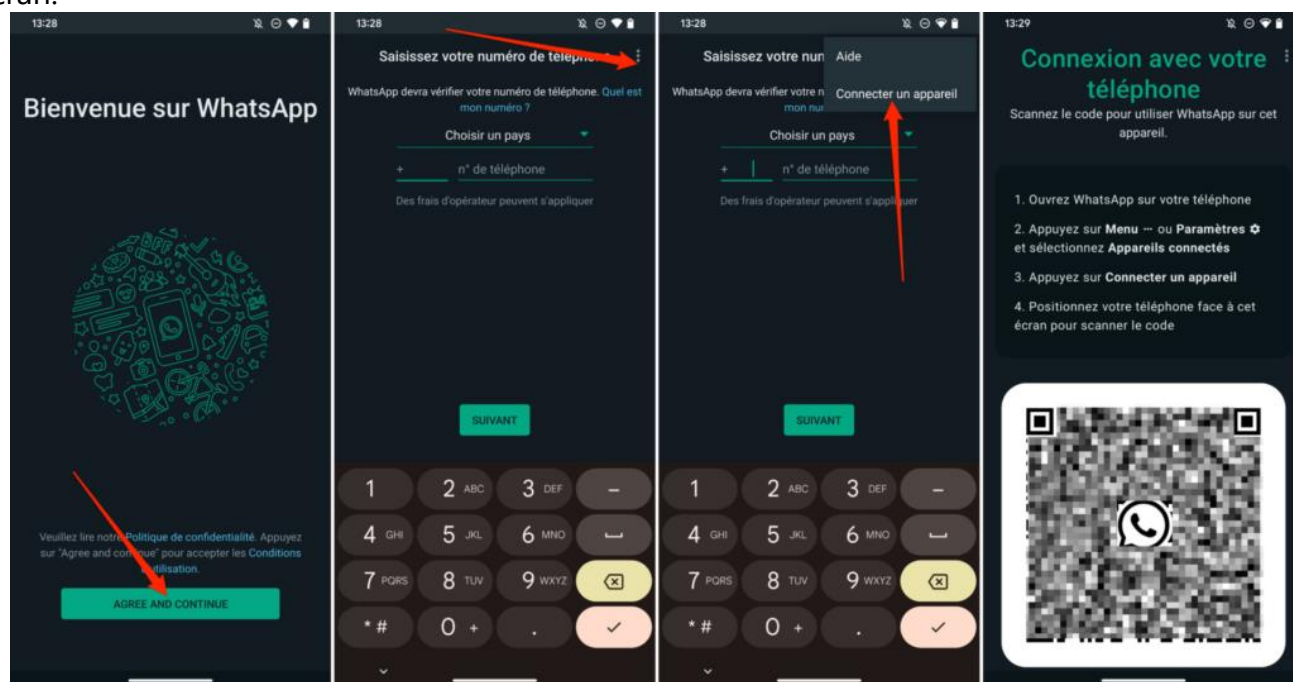
1. Téléchargez ou mettez à jour WhatsApp

Commencez par [télécharger la dernière version de WhatsApp](#) sur le smartphone Android secondaire sur lequel vous souhaitez utiliser votre compte. Cette nouvelle fonctionnalité est disponible à partir de la version 2.22.24.18 de l'application. Nous avons pu vérifier son bon fonctionnement avec la dernière version de WhatsApp, estampillée 2.23.3.77.

2. Connectez un autre appareil à votre compte WhatsApp

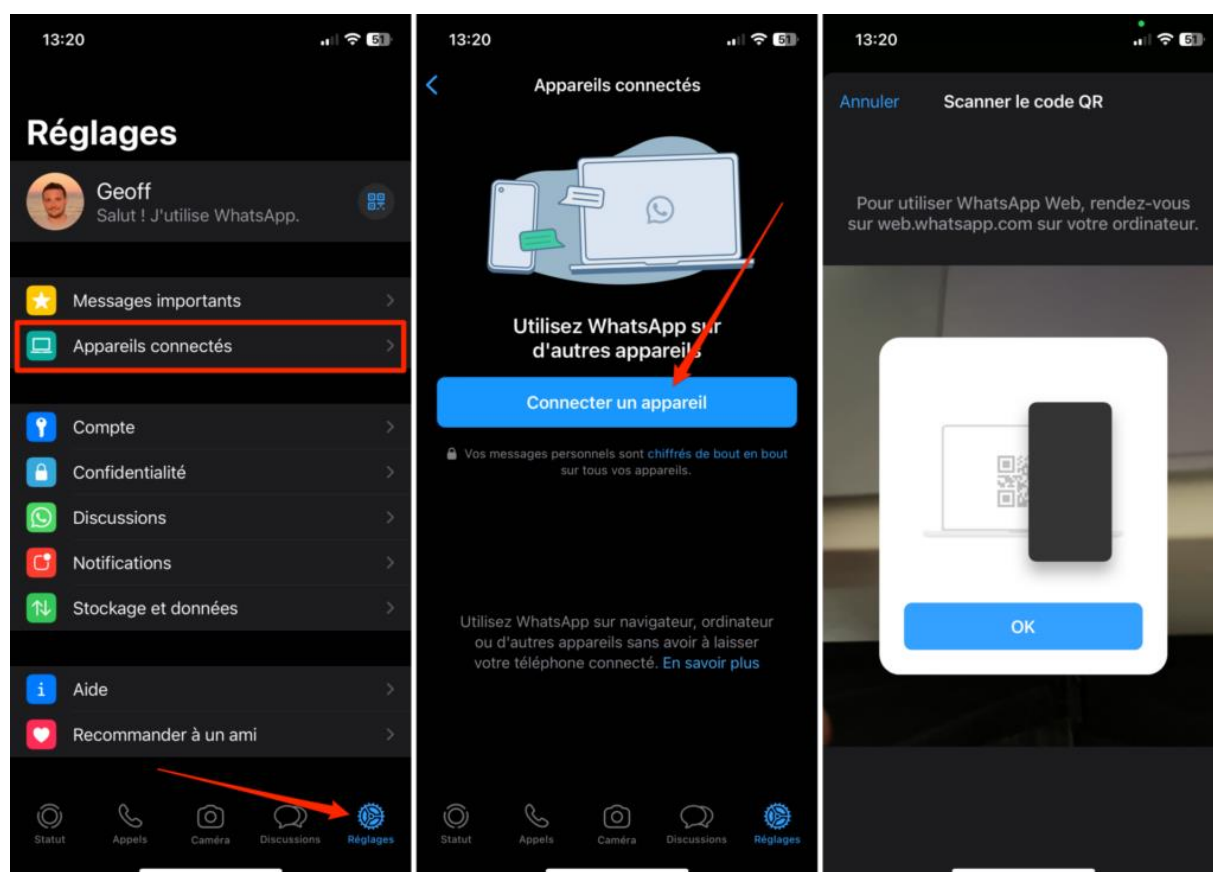
Ouvrez à présent la version de WhatsApp fraîchement installée sur votre smartphone secondaire. Sur la page de configuration de l'application « **Bienvenue sur WhatsApp** », appuyez sur le bouton **Accepter et continuer**, affiché en bas de l'écran.

Vous devriez alors vous retrouver devant l'écran vous invitant à saisir votre numéro de téléphone. Appuyez sur le **bouton d'options** figuré par trois petits points, en haut à droite, puis dans le menu qui s'affiche, choisissez de **Connecter un appareil**. WhatsApp va alors afficher un **QR Code** à l'écran.



3. Validez la connexion

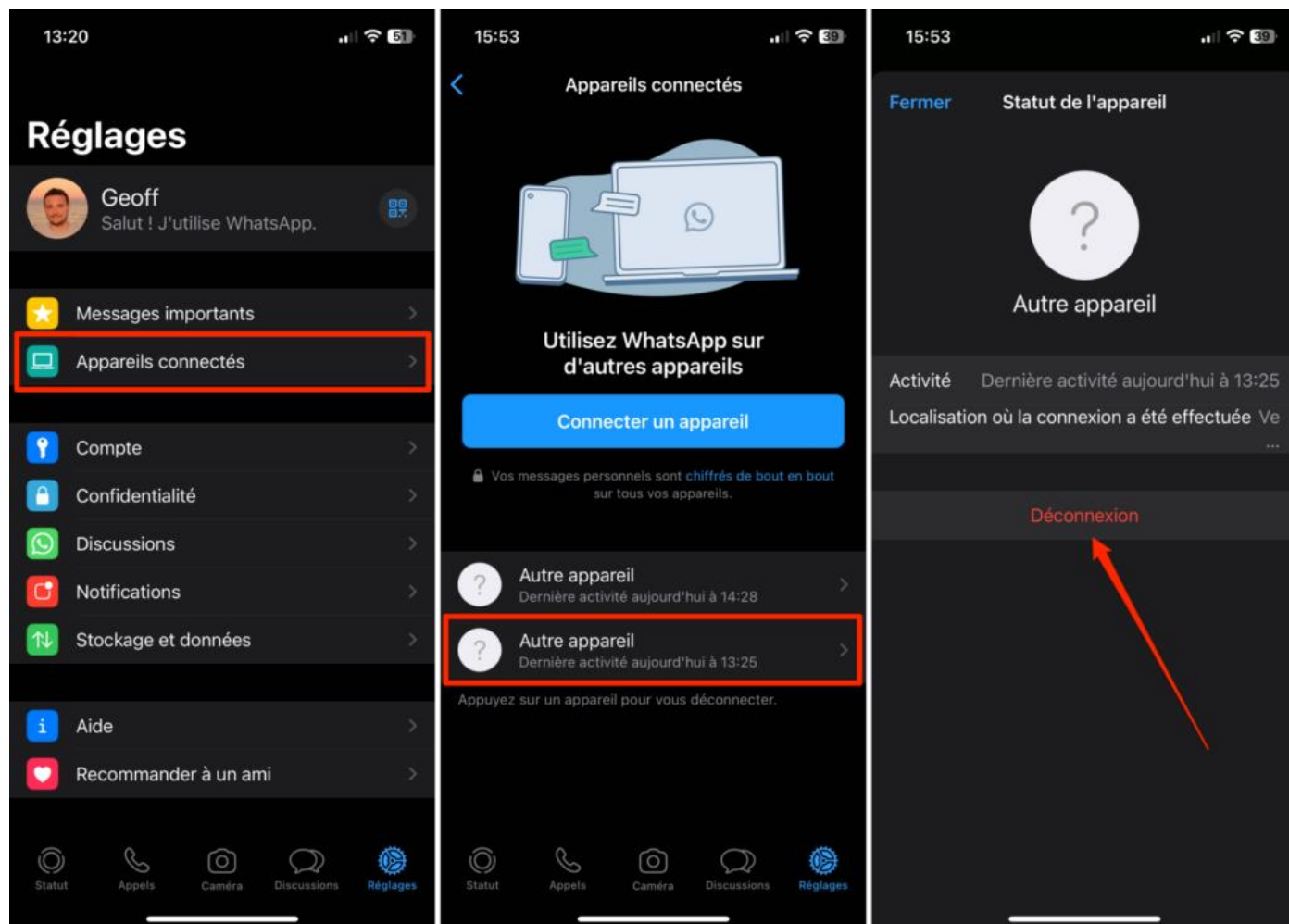
Saisissez à présent votre smartphone principal, ouvrez **WhatsApp** et rendez-vous dans les **Réglages**. Entrez ensuite dans le menu **Appareils connectés** et appuyez sur le bouton **Connecter un appareil**. **Scannez le QR Code** affiché sur l'écran de votre appareil secondaire à l'aide de votre smartphone principal.



Votre smartphone secondaire devrait alors entamer le processus de synchronisation avec votre smartphone principal. Après quelques minutes, tous vos messages devraient y être accessibles.

4. Déconnectez votre smartphone secondaire

Si pour une raison ou pour une autre vous ne souhaitez plus utiliser votre compte WhatsApp sur votre smartphone secondaire, vous pouvez le déconnecter directement depuis votre smartphone principal.



Pour ce faire, ouvrez WhatsApp, rendez-vous dans les **Réglages**, puis dans le menu **Appareils connectés**, sélectionnez votre smartphone secondaire et appuyez sur le bouton **Déconnexion**.

Source : [WABetaInfo](#)