

# Tester sans risque un logiciel ou un site douteux avec le bac à sable de Windows 10

Vous souhaitez installer un logiciel sur votre ordinateur mais vous avez un doute sur son origine et son intégrité ? Vous souhaitez visiter un site web sensible ? Pour éviter de vous retrouver avec des virus et autres **malwares**, vous pouvez utiliser le bac à sable de Windows 10. Cette fonctionnalité baptisée Sandbox va en effet créer un espace à part dans Windows, déconnecté de votre système principal. Ainsi, le **logiciel**, le site ou les scripts douteux s'exécuteront normalement dans cet espace à part sans altérer les fichiers système de Windows, le registre, et vos autres programmes et fichiers.



Pour pouvez également tout à fait utiliser le bac à sable pour lancer votre navigateur Web et votre webmail. Vous serez ainsi à l'abri d'une infection de votre ordinateur par une pièce jointe malveillante ou par des scripts Web vérolés. Tous les éléments nocifs seront en effet isolés dans la Sandbox et ne pourront pas aller dans Windows. Windows Sanbox a été ajouté à Windows 10 dans la mise à jour de Mai 2019 (version 1903). Elle doit donc être installée sur votre ordinateur. Une édition Pro, Entreprise ou Education est nécessaire pour utiliser le bac à sable. Si vous êtes sous Windows 10 Familial, le bac à sable n'est pas présent. Vous pouvez toutefois utiliser le logiciel [Sandboxie](#) qui offre des fonctionnalités similaires.

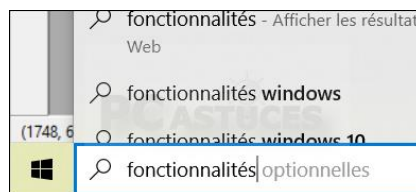
## Sommaire du dossier :

- **Introduction**
- [Installer le bac à sable Windows](#)
- [Utiliser le bac à sable](#)

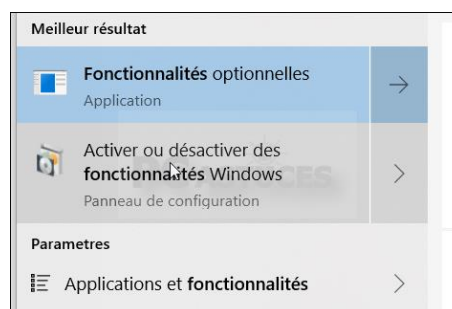
### Installer le bac à sable Windows

Le bac à sable est disponible dans les fonctionnalités de Windows 10 Pro.

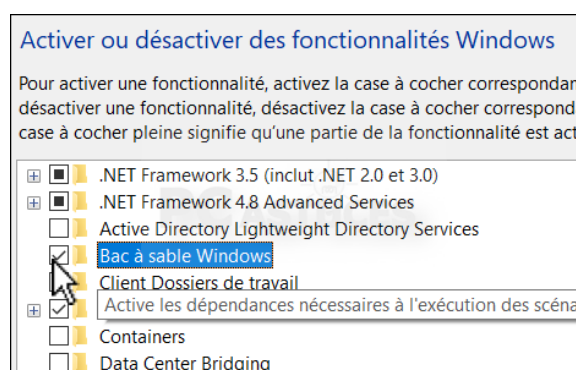
1. Dans le champ de recherche de la barre des tâches, saisissez **fonctionnalités**.



2. Cliquez sur **Activer ou désactiver des fonctionnalités Windows**.



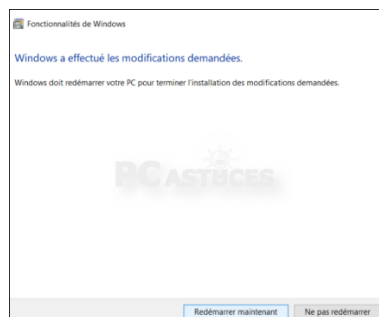
3. Dans la fenêtre qui s'ouvre, cochez la case **Bac à sable Windows**.



4. Validez par **OK**.



5. Cliquez sur **Redémarrer maintenant** pour redémarrer votre ordinateur et terminer l'installation.



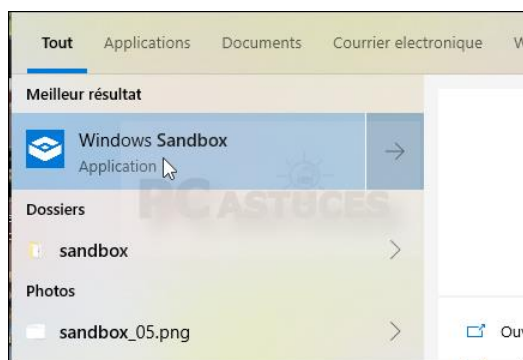
## Utiliser le bac à sable

Une fois Windows redémarré, le bac à sable de Windows est installé.

1. Dans le champ de recherche de la barre des tâches, saisissez la commande **sandbox**.



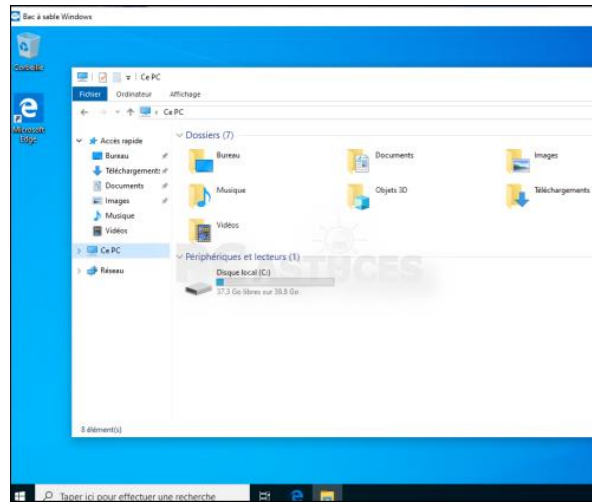
2. Cliquez sur l'application **Windows Sandbox**.



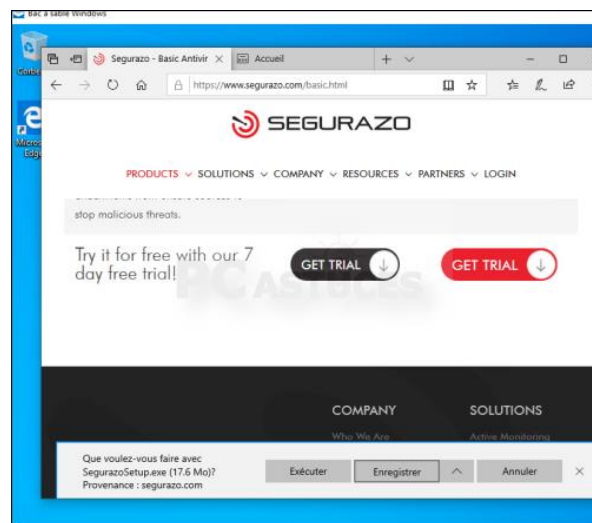
3. Une réplique de votre bureau s'ouvre alors dans une nouvelle fenêtre. Cette "machine virtuelle" n'a pas accès à vos logiciels, à vos dossiers et à vos documents. Notez que vous pouvez copier / coller des fichiers entre le bac à sable et votre bureau.



4. Vous avez accès à Internet, vous pouvez donc vous rendre sur le site douteux ou bien télécharger et installer un programme dont vous ne connaissez pas l'origine. Rien ne peut sortir du bac à sable, vous êtes protégé.

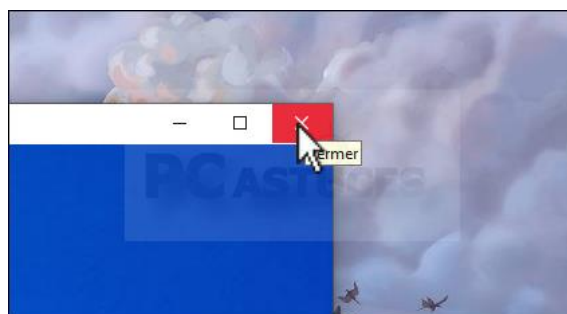


5. Lorsque vous avez fini, il vous suffit de fermer la fenêtre du bac à sable.



6.

7. Tout son contenu est effacé et remis à zéro. Validez par **OK**.



8. Lorsque vous relancerez le bac à sable, vous aurez un espace vierge.