

Remettre à zéro un mot de passe Windows

Vous avez perdu votre mot de passe Windows et il vous est impossible de vous en souvenir ? Vous avez beau avoir essayé vos dizaines de mots de passe à l'ouverture de votre session, aucun ne fonctionne ? Pas de panique, vous n'êtes pas obligé de réinstaller totalement Windows.



En effet, à l'aide d'une clé USB avec l'utilitaire gratuit **Lazesoft Recover My Password**, vous allez pouvoir remettre à zéro ou changer le mot de passe de n'importe quelle session de Windows 10 mais également Windows XP, Windows Vista, Windows 7 ou Windows 8.1.

Cela peut également être bien pratique pour débloquer un ordinateur que vous auriez récupéré et dont Windows est protégé par un mot de passe.

Notez que l'opération ne fonctionne qu'avec les comptes locaux de Windows 10. Si vous utilisez [un compte Microsoft en ligne](#), vous devrez le réinitialiser en suivant les outils mis en place par Microsoft.

[Etape suivante : Créer une clé USB bootable avec Lazesoft Recover My Password](#)

Sommaire du dossier :

- **Introduction**
- [Créer une clé USB bootable avec Lazesoft Recover My Password](#)
- [Réinitialiser le mot de passe d'un compte utilisateur](#)




Créer une clé USB bootable avec Lazesoft Recover My Password

Dans un premier temps, vous allez devoir créer une clé USB bootable avec le logiciel Lazesoft Recover My Password. Cette opération peut être réalisée sur n'importe quel ordinateur.

1. Prenez une clé USB que vous pourrez dédier à l'opération. Son contenu sera effacé. Prévoyez une clé d'au moins 512 Mo. Branchez la clé.
2. Rendez-vous sur la page de [Lazesoft Recover My Password](#) sur le site de son éditeur.
3. Cliquez sur **Free Download Now**



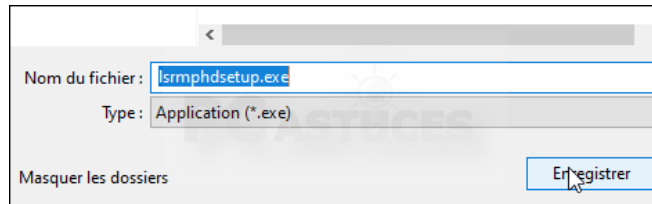
4. Cliquez sur **Download** à côté de la version Home gratuite de Lazesoft Recover My Password.

Download Lazesoft Recover My Password!				
Edition	License	Size	Download	Purchase
Lazesoft Recover My Password 4.3.1 Home Edition (Free)	Home License	31.9 MB	 Download	Free
Lazesoft Recover My Password 4.3 Professional Edition (55% off for a limited time only)	Business License	30.0 MB	 Download	US\$17.95
Lazesoft Recover My Password 4.3 Server Edition	Business License	155 MB	 Download	US\$79.49
Lazesoft Recover My Password 4.3 Unlimited Edition	Unlimited License	155 MB	 Download	US\$159.69

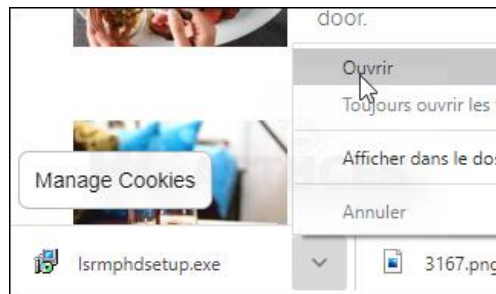
5. Cliquez sur **Download Now**.



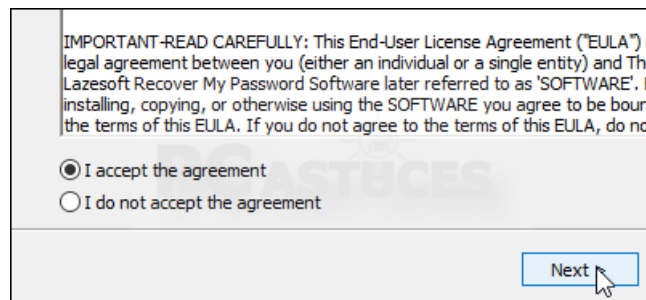
6. Enregistrez le fichier



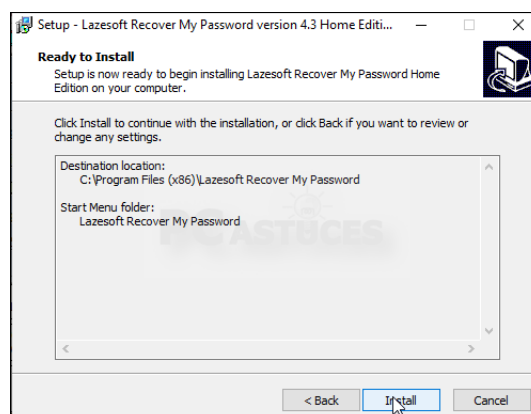
7. Une fois le téléchargement fini, ouvrez le fichier téléchargé.



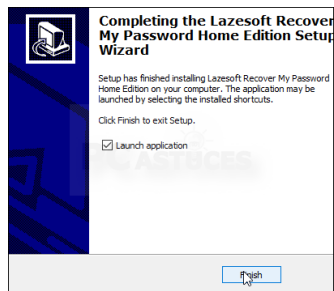
8. Dans l'assistant qui s'ouvre, cliquez sur **I accept the agreement** et cliquez 3 fois sur **Next**.



9. Cliquez sur **Install**.



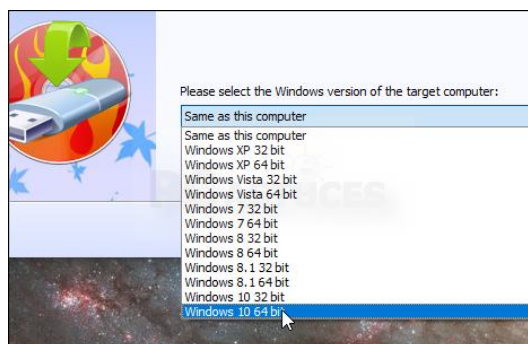
10. Cliquez sur **Finish**.



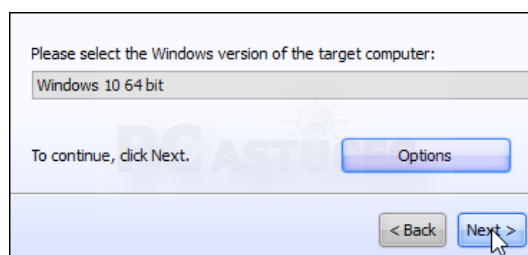
11. Cliquez ensuite sur le bouton **Burn Bootable CD/USB Disk Now.**



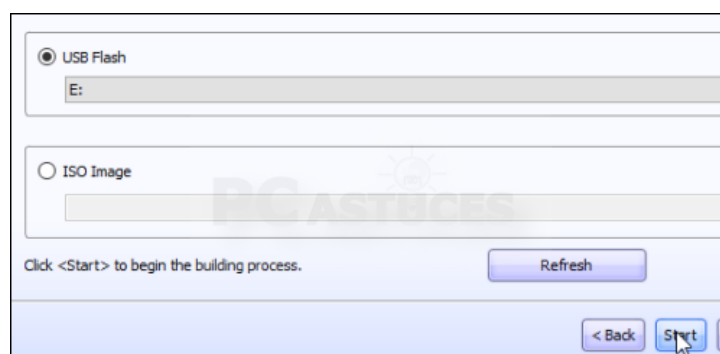
12. Déroulez la liste **Please select the Windows version of the target computer** et sélectionnez la version de Windows sur laquelle vous souhaitez réinitialiser le mot de passe d'un compte utilisateur : **Windows 10 64 bits** par exemple.



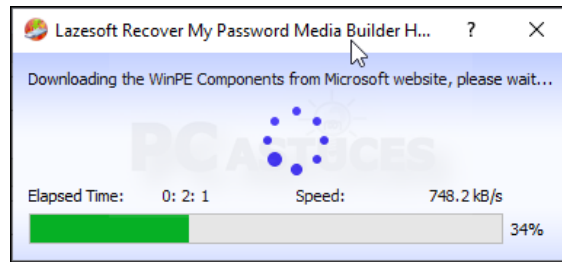
13. Cliquez sur **Next.**



14. Sélectionnez l'option **USB Flash** et sélectionnez le lecteur correspondant à votre clé USB. Vous pouvez vérifier sa lettre dans l'explorateur si vous avez un doute. Cliquez alors sur **Start.**



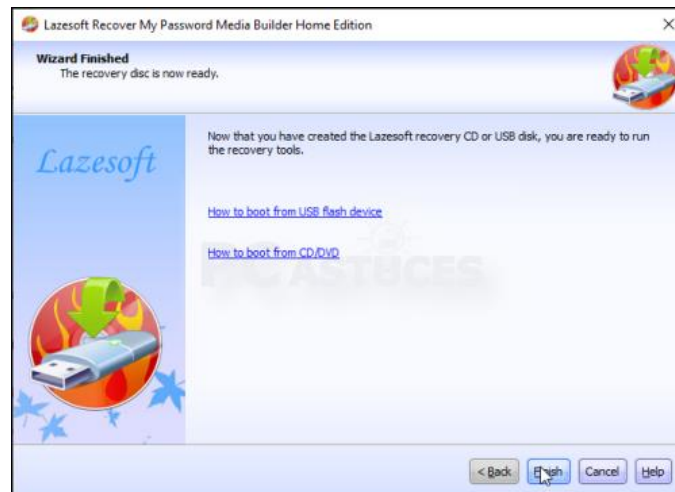
15. Le logiciel télécharge alors depuis les serveurs de Microsoft les éléments pour réaliser un mini système sous WinPE pour la clé USB. Cela peut prendre plusieurs minutes.



16. Cliquez ensuite sur **Yes** pour formater la clé USB.



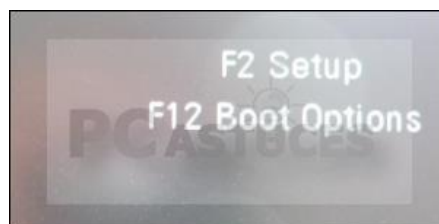
17. Cliquez enfin sur **Finish** et fermez la fenêtre. Votre clé est prête.



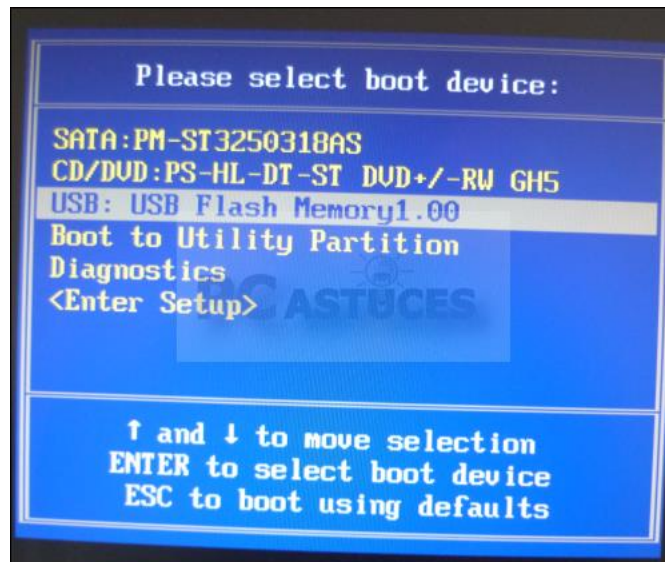
Réinitialiser le mot de passe d'un compte utilisateur

Maintenant que votre clé USB avec Lazesoft Recover My Password est prête, vous allez pouvoir l'utiliser pour récupérer un mot de passe perdu.

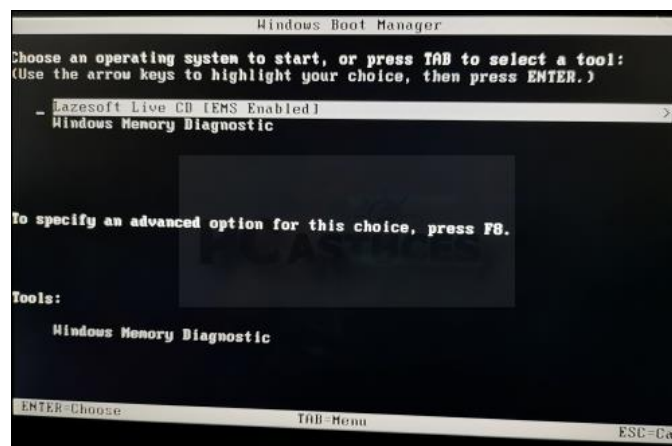
1. Eteignez votre ordinateur et branchez votre clé USB.
2. Démarrez votre ordinateur et pressez la touche **F12** pour afficher les options de boot de votre ordinateur. Parfois, il s'agit de la touche **Suppr**, **F1** ou **F2**. Soyez attentif aux messages affichés à l'écran.



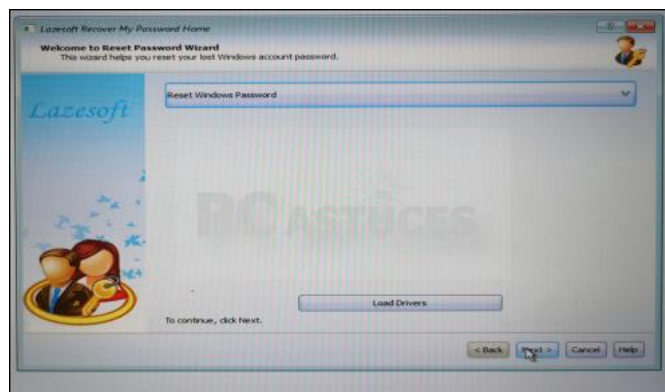
3. Sélectionnez votre clé USB et validez.



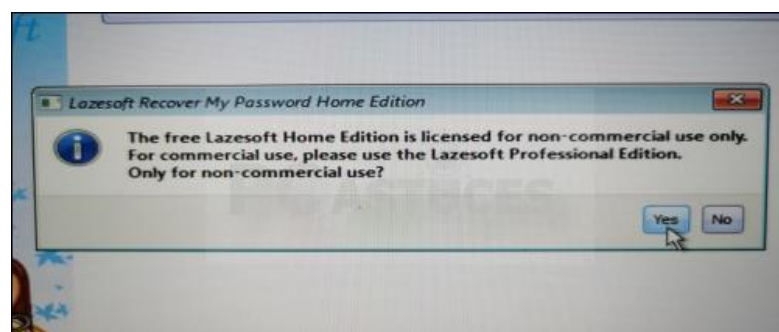
4. Sélectionnez l'option **Lazesoft Live CD [EMS Enabled]** dans le menu qui s'affiche et validez par **Entrée**.



5. Un Windows allégé démarre et Lazesoft Recover My Password est lancé. Cliquez sur **Next**.



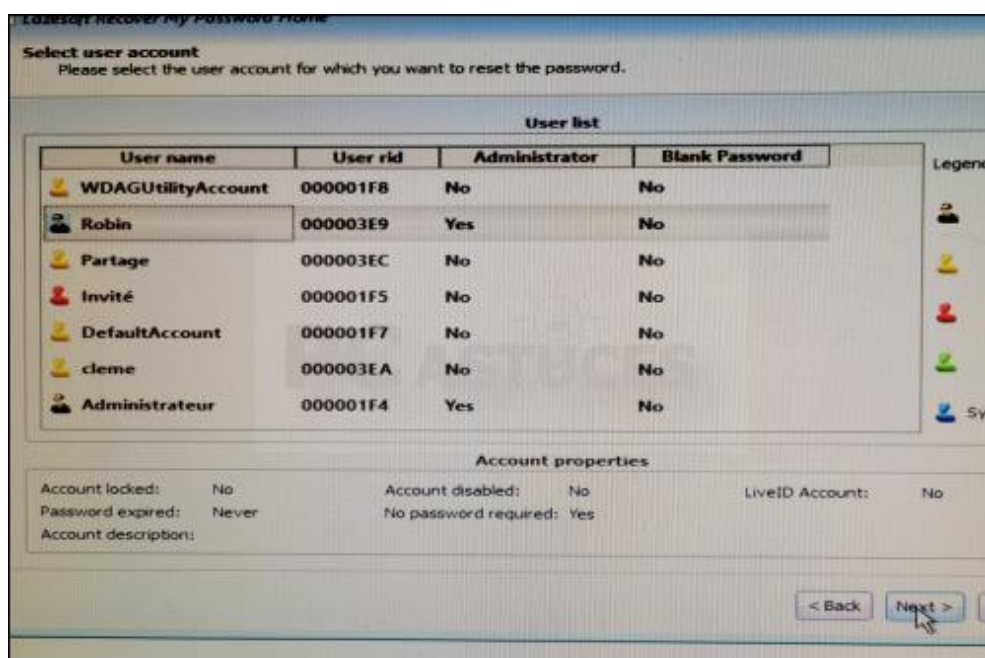
6. Cliquez sur **Yes**.



7. Votre Windows est détecté. Cliquez sur **Next**.



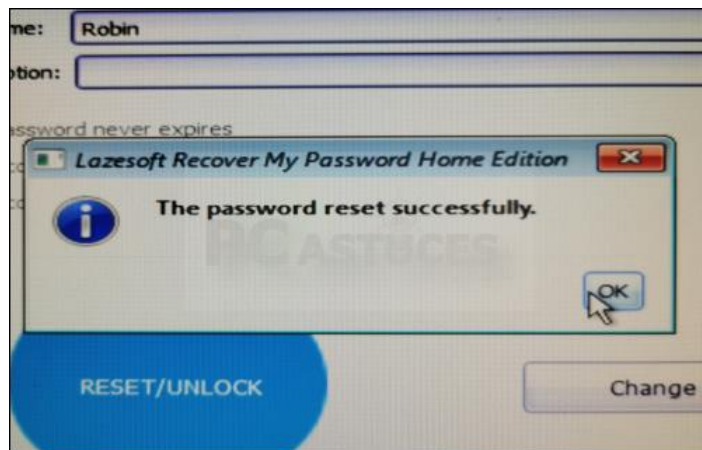
8. Sélectionnez alors le compte utilisateur à réinitialiser puis cliquez sur **Next**.



9. Cliquez alors sur le bouton **RESET / UNLOCK**.



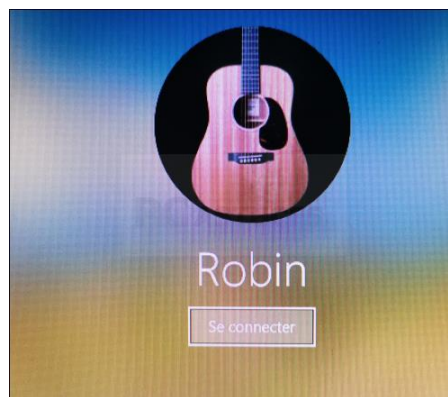
10. Le mot de passe du compte est supprimé. Cliquez sur **OK**.



11. Cliquez sur **Finish**, cliquez sur le bouton **Démarrer** puis sur **Shut Down Computer**. Cliquez sur **OK**.

12. L'ordinateur est arrêté. Retirez la clé USB et redémarrez-le.

13. Le compte utilisateur n'a alors plus de mot de passe. Vous pouvez l'ouvrir directement.



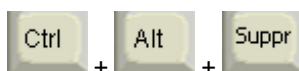
14. Pour définir un nouveau mot de passe, [suivez cette astuce](#) (ci-dessous).

Si le Secure Boot est activé dans votre carte mère, la clé USB de Lazesoft Recover My Password peut ne pas fonctionner. Vous devez le désactiver en suivant [cette astuce](#). Il faudra le réactiver après avoir supprimé le mot de passe pour pouvoir redémarrer sous Windows.

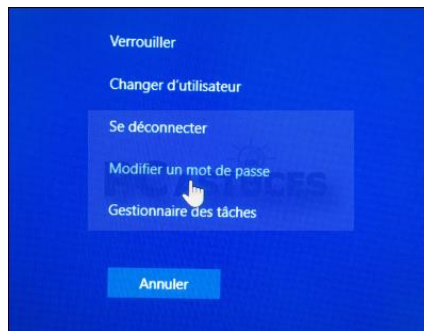
Changer son mot de passe - Windows 10

Vous souhaitez changer le mot de passe de votre compte utilisateur sous Windows 10 ? C'est facile.

1. Pressez simultanément sur les touches **Ctrl**, **Alt** et **Suppr**.



2. Dans l'écran qui s'affiche, cliquez sur **Modifier un mot de passe**.



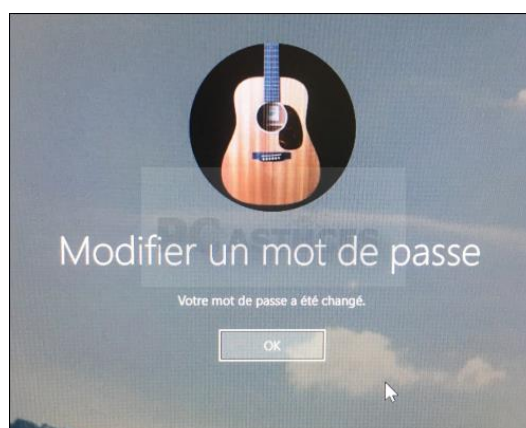
3. Saisissez alors votre ancien mot de passe.



4. Saisissez ensuite votre nouveau mot de passe et confirmez-le. Cliquez enfin sur **Envoyer** pour valider.



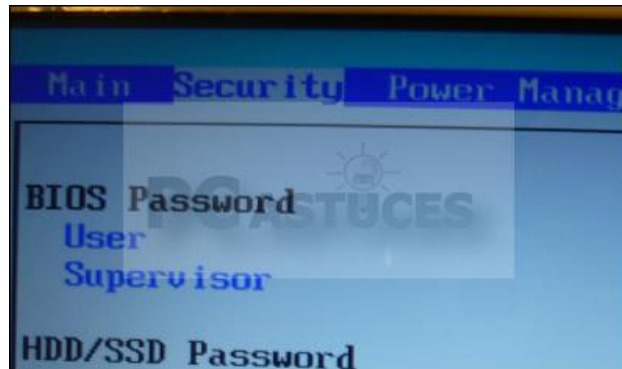
5. Votre mot de passe est changé. Cliquez sur **OK**.



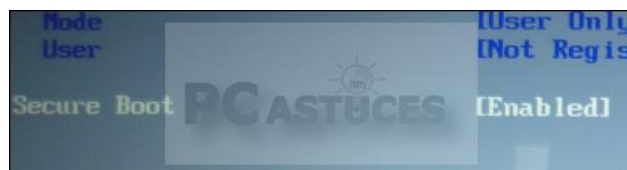
Désactiver le Secure Boot - Matériel

Vous essayez d'installer Windows 7 ou Linux à la place de Windows 8 sur un nouvel ordinateur et vous n'arrivez pas à booter sur le disque ou la clé USB d'installation qui n'est pas reconnu. En cause : le Secure Boot de Windows 8. Voici comment le désactiver.

1. Au démarrage de votre ordinateur, à l'apparition du logo du fabricant de votre ordinateur, appuyez immédiatement sur la touche **Suppr** pour accéder au BIOS.
2. A l'aide des flèches de direction, alors dans la rubrique **Security**.



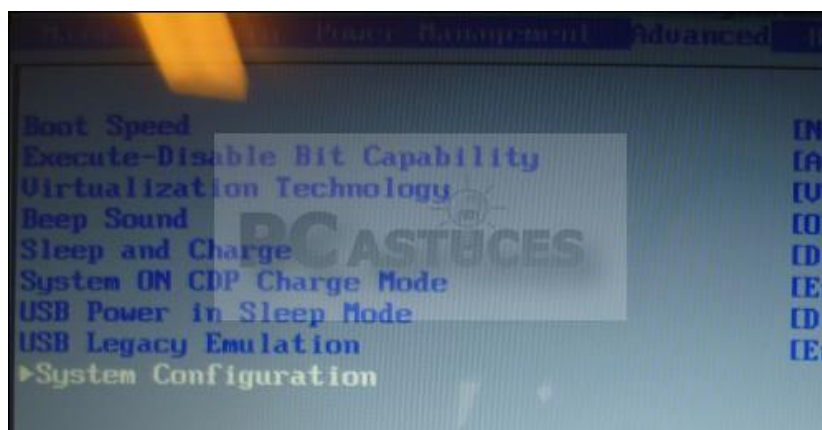
3. Descendez jusqu'à l'option **Secure Boot** et pressez la touche **Entrée**.



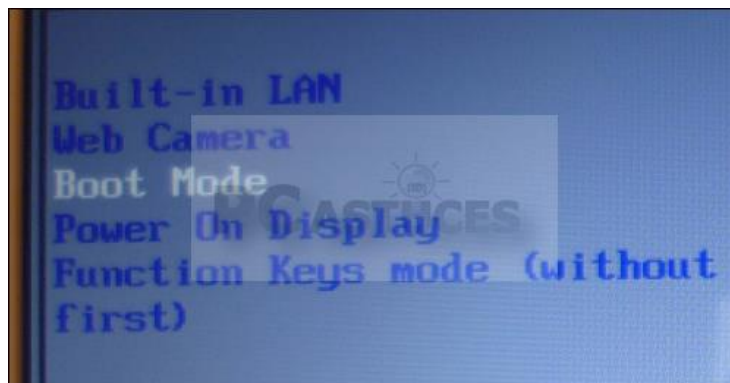
4. Sélectionnez l'option **Disabled** et validez par **Entrée**.



5. Allez ensuite dans la rubrique **Advanced** puis dans **System Configuration**.



6. Descendez jusqu'à l'option **Boot mode** et pressez la touche **Entrée**.



7. Sélectionnez l'option **CSM Boot** et pressez la touche **Entrée**.



8. Pressez alors la touche **F10**, sélectionnez l'option **Yes** puis validez par **Entrée** pour enregistrer les modifications. Le Secure Boot étant désactivé, vous allez pouvoir booter sur n'importe quel média d'installation : Windows 7, Linux, etc.

