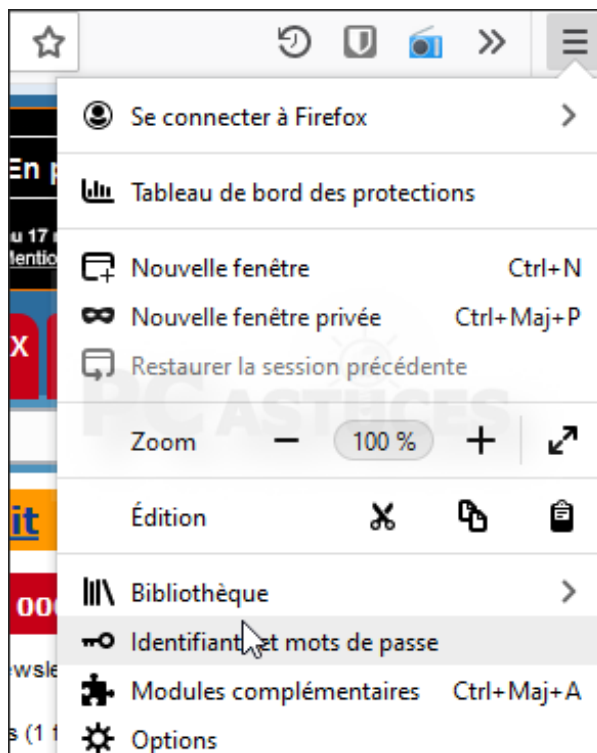


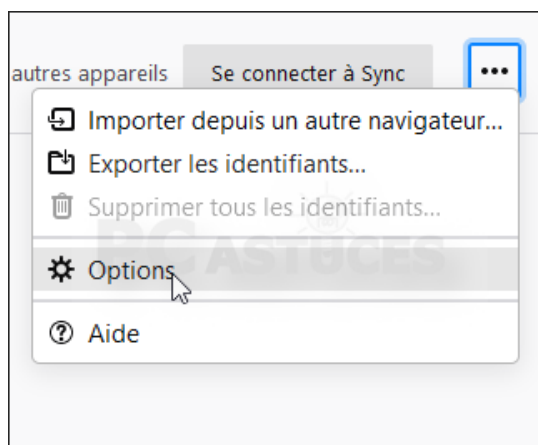
Protéger les identifiants et mots de passe enregistrés - Firefox

Firefox peut enregistrer vos identifiants et mots de passe pour accéder aux services en ligne, tels que votre banque en ligne et vos comptes de courrier électronique. Si vous partagez un ordinateur avec quelqu'un d'autre, vous pouvez protéger les identifiants et mots de passe enregistrés à l'aide d'un mot de passe principal. Ce mot de passe vous sera demandé une fois par session pour accéder aux mots de passe ou en ajouter de nouveaux.

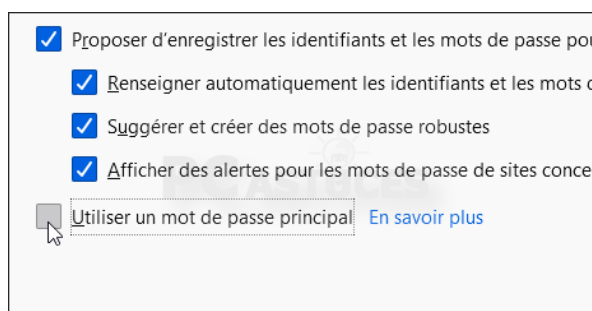
1. Dans Firefox, cliquez sur le bouton **Ouvrir le menu** et cliquez sur **Identifiants et mots de passe**.



2. Cliquez sur le bouton ... à côté de **Se connecter à sync** et cliquez sur **Options**.



3. Cochez alors la case **Utiliser un mot de passe principal**.



4. Définissez un mot de passe pour protéger tous les autres, confirmez-le et validez.

Un mot de passe principal sert à protéger sur cet appareil des informations sensibles comme les identifiants et les mots de passe. Si vous en créez un, il vous sera demandé de le saisir une fois par session lorsque Firefox accède aux informations enregistrées qui sont protégées par ce mot de passe.

Mot de passe actuel :

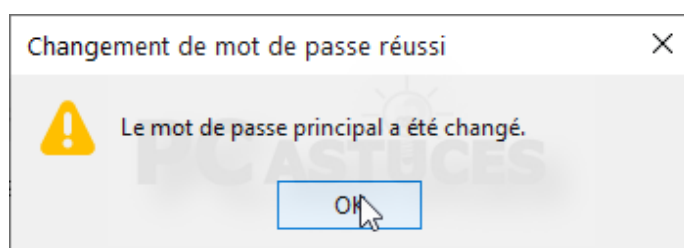
Saisissez le nouveau mot de passe :

Saisissez-le à nouveau :

Mesure de la qualité du mot de passe

Faites attention à ne pas oublier le mot de passe principal. Si vous l'oubliez, vous n'aurez plus accès aux informations qu'il protège sur cet appareil.

5. Validez par **OK**.



6. Désormais, lorsque vous aurez besoin d'utiliser vos mots de passe, vous devrez auparavant saisir votre mot de passe principal. Vous n'aurez plus besoin de le saisir pour toute la session courante.

