

## Livebox 5 : connecter un disque dur externe ou une clé USB

La Livebox 5 dispose d'un port USB sur lequel vous pouvez connecter différents périphériques : clés USB, disques durs externes etc... Vous pouvez ainsi regarder et partager des photos, des vidéos, écouter de la musique...

### Prérequis

Vous devez vérifier que votre Livebox 5 est allumée.

#### 1 Insérer votre équipement dans le port USB de la Livebox



#### 2 Accéder aux contenus

Vous pouvez maintenant [accéder aux contenus de votre clé USB ou de votre disque dur à partir de votre ordinateur](#) ou à partir de votre décodeur TV connecté au téléviseur.

## Livebox 5 : accéder au périphérique USB depuis votre ordinateur

Lorsque vous branchez des équipements multimédia sur le port USB de la Livebox 5, vous pouvez visualiser des vidéos et écouter de la musique sur votre ordinateur. Voici la marche à suivre.

### Prérequis

Vous devez :

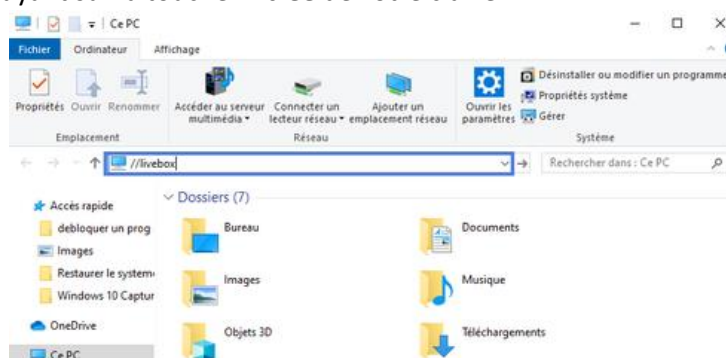
- Vérifier que la Livebox est allumée.
- Allumer votre ordinateur.
- [Brancher votre clé USB ou votre disque dur externe sur votre Livebox 5.](#)

#### 1 Lancer votre explorateur Windows

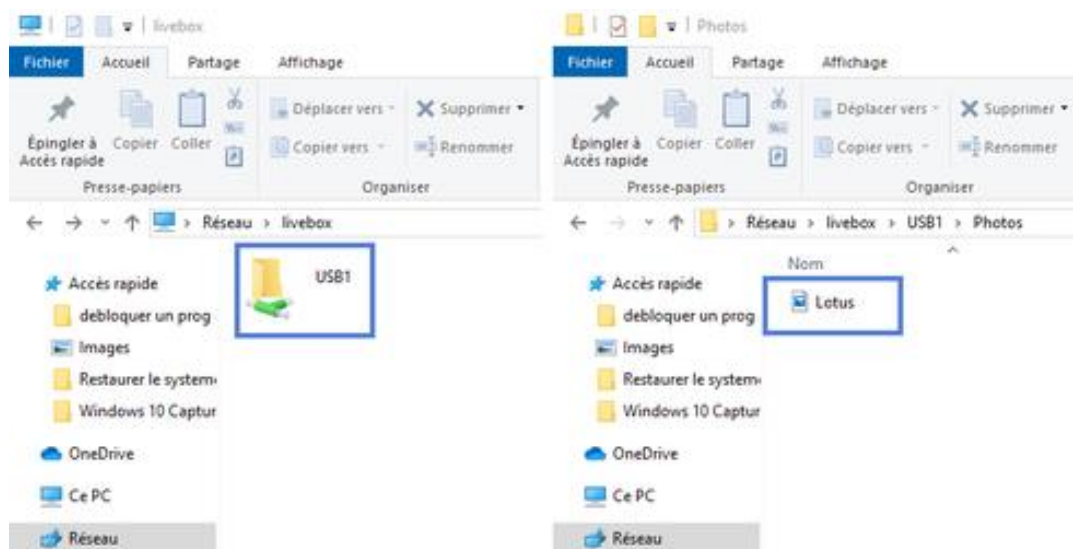


#### 2 Accéder au contenu de votre Livebox

- Saisissez **//livebox** dans la barre d'adresse.
- Validez en appuyant sur la touche **Entrée** de votre clavier.



### 3 Accéder au contenu



- Cliquez sur le nom de l'équipement branché en USB sur la Livebox 5.
- Cliquez sur le dossier ou le fichier de votre choix pour y accéder.

**Remarque :** si vous souhaitez retirer votre équipement, nous vous recommandons de suivre [la procédure de retrait en vous connectant à l'interface de la Livebox](#)

#### **Livebox 5 : accéder à l'interface de configuration**

L'interface de configuration vous permet de paramétrer les différentes fonctionnalités de votre Livebox (wifi invité, plage de restriction d'accès des équipements,...). Voici la marche à suivre pour se connecter à son interface.

Prérequis

Vous devez :

Vérifier que votre Livebox 5 est allumée.

Connecter votre ordinateur en Ethernet ou en wifi sous Windows 10, Windows 8, Windows 7 ou Mac OS.

Attention : si votre ordinateur est connecté au réseau de votre entreprise (si vous utilisez un VPN), pensez à le déconnecter avant de vous connecter à l'interface d'administration de votre Livebox.

1

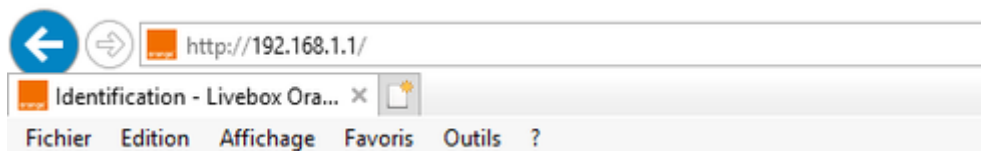
Accéder à l'interface

Ouvrez votre navigateur internet (Chrome, Mozilla Firefox, Internet Explorer, Safari ...)

Saisissez `http://livebox/` ou `192.168.1.1` dans la barre d'adresses.

Appuyez sur la touche Entrée de votre clavier.

Remarque : ne confondez pas la barre d'adresse de votre navigateur qui se trouve en haut de la page internet avec le champ de recherche du moteur de recherche (Qwant, Google, etc). De même, ne saisissez pas de L minuscule à la place de 1 : l'adresse `192.168.l.l` ne fonctionnerait pas.



2

S'identifier sur l'interface

Dans la fenêtre d'authentification qui apparaît, saisissez votre mot de passe.

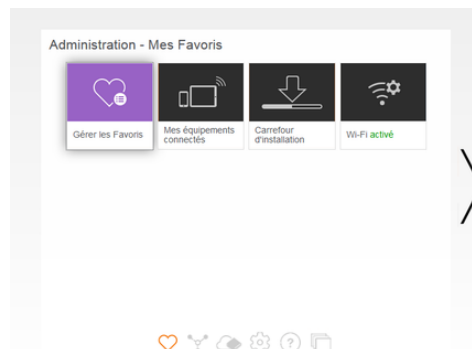
Cliquez sur le bouton Connexion.

Remarque : si vous ne l'avez pas modifié, le mot de passe d'administration par défaut se trouve sur la carte Wifi ou est constituée des 8 premiers caractères (sans espace) de la clé de sécurité de l'étiquette située sous la Livebox.



3

Modifier les paramètres



Vous arrivez sur la fenêtre Administration - Mes Favoris. Vous pouvez maintenant modifier les paramètres de votre Livebox 5.

### **Livebox 5 : retirer un disque dur externe ou une clé USB**

Afin de ne pas endommager votre équipement, vous devez le débrancher du port USB de la Livebox via l'interface de configuration.

Prérequis

Vous devez :

Vérifier que la Livebox 5 est allumée.

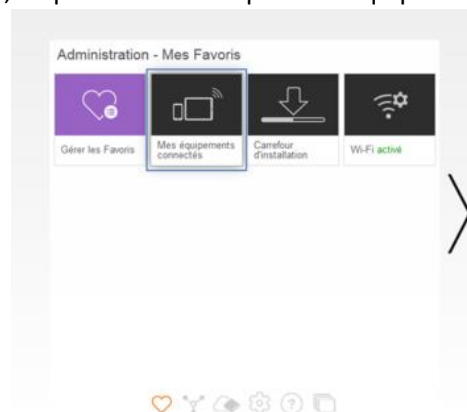
Allumer votre ordinateur.

1

Accéder à la gestion de vos équipements

Connectez-vous à l'interface de la Livebox 5.

Sur la page d'accueil de l'interface, cliquez sur la rubrique Mes équipements connectés.

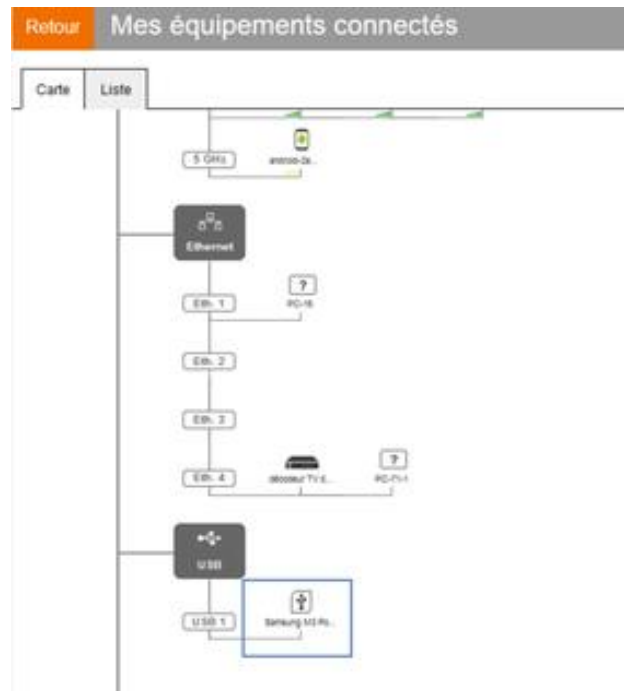


2

Sélectionner l'équipement à retirer

Allez à la rubrique USB.

Cliquez sur l'équipement que vous souhaitez débrancher.



3

Cliquer sur le bouton Ejecter

Vous pouvez ensuite débrancher votre équipement du port USB de la Livebox.

The screenshot shows the 'Mes équipements connectés' interface. At the top, there is a 'Retour' button and the title 'Mes équipements connectés'. Below this, there are two tabs: 'Carte' and 'Liste'. The 'Liste' tab is selected, showing a list of connected devices under the 'Wi-Fi' section. The list includes: 'android-7781141819...', 'android-5f8b424f8e...', '? Raphael-Mel', 'Windows-Phone-1', and 'iPad-de-Direction'. To the right of the list, there is a section titled 'Paramétrer l'équipement'. This section contains a 'Type d'équipement' dropdown menu set to 'Stockage USB', a 'nom' field containing 'Samsung M3 Portable', and an 'Ejecter' button. The 'Ejecter' button is highlighted with a blue border.