

Exploiter les disques durs virtuels

Windows 7, Windows 8/8.1 et Windows 10/11 supportent la création et l'utilisation de disques durs virtuels dans l'explorateur Windows. Vous pouvez utiliser un disque dur virtuel comme n'importe quel autre lecteur : vous pouvez y copier des fichiers, installer des logiciels, le partitionner, etc. La différence est que derrière ce disque se trouve simplement un fichier au format VHD sur votre disque dur physique. Il devient alors facile de sauvegarder ou partager facilement tout le contenu de ce disque dur en manipulant simplement le fichier VHD qui comporte toutes vos données. Vos interlocuteurs n'auront qu'à attacher le fichier VHD en tant que lecteur pour accéder à son contenu.



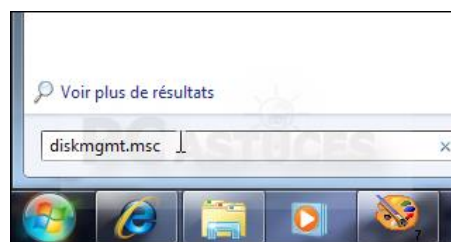
Sommaire du dossier :

- **Introduction**
- [Créer un nouveau disque dur virtuel](#)
- [Détacher le disque dur virtuel](#)
- [Attacher le disque dur virtuel](#)

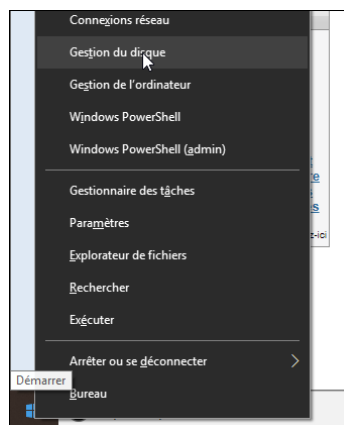
Créer un nouveau disque dur virtuel

L'assistant de création d'un disque virtuel vous permettra de définir la taille du disque et l'emplacement du fichier qui se trouve derrière.

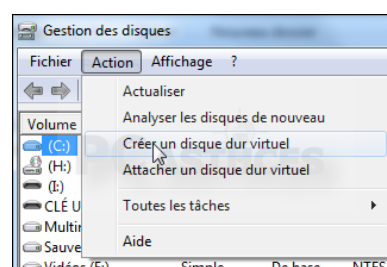
1. Pressez simultanément sur les touches **Windows** et **R**. Dans le champ **Ouvrir**, saisissez la commande **diskmgmt.msc** et pressez la touche **Entrée**.



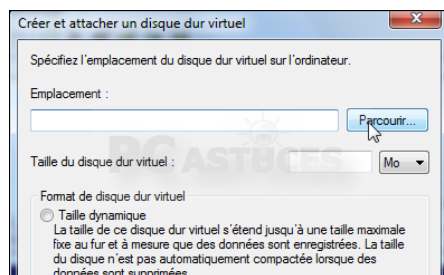
2. Notez que sous Windows 10/11, vous pouvez aussi passer par un clic droit sur le bouton **Démarrer** puis cliquez sur **Gestion du disque** (Gestion des disques sous Windows 11).



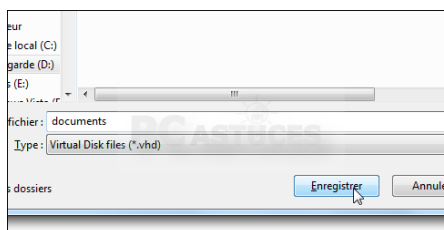
3. Cliquez sur le menu **Action** puis sur **Créer un disque dur virtuel**.



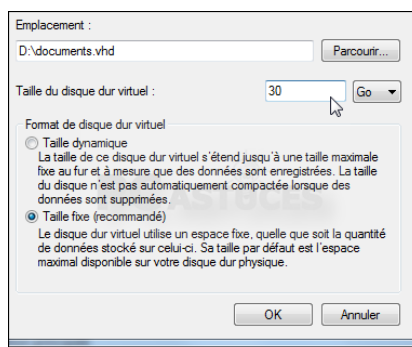
4. Cliquez sur le bouton **Parcourir**.



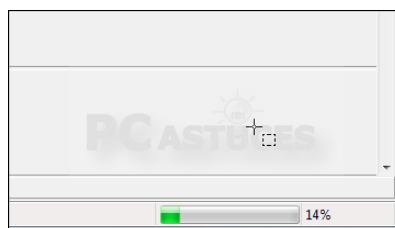
5. Choisissez le nom et l'emplacement du fichier représentant votre disque dur virtuel puis cliquez sur bouton **Enregistrer**.



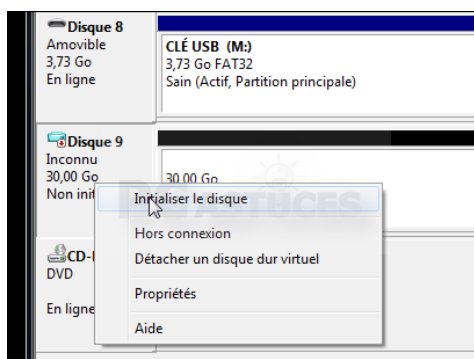
6. Dans le champ **Taille du disque dur virtuel**, saisissez la taille du disque dur virtuel, **30 Go** par exemple. Cliquez sur **OK**. Attention, vous devez bien sûr avoir 30 Go d'espace disque de libre pour créer un disque dur de cette taille.



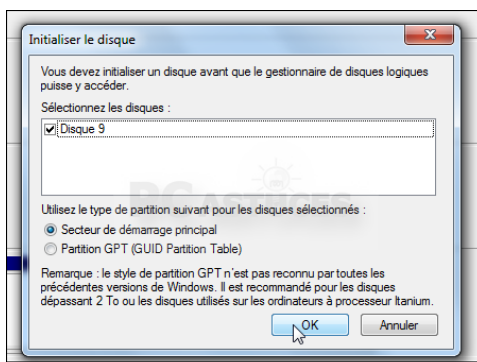
7. Le disque dur virtuel est alors créé. L'opération peut durer plusieurs minutes suivant la taille que vous avez choisie.



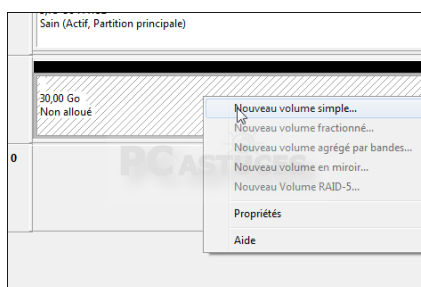
8. Le nouveau disque apparaît. Cliquez dessus avec le bouton droit de la souris et choisissez la commande **Initialiser le disque**.



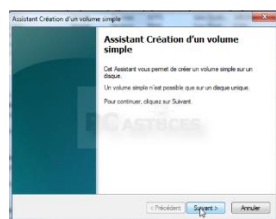
9. Validez.



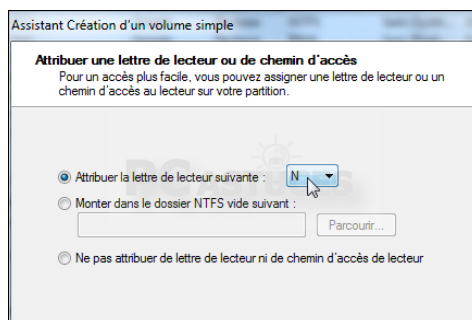
10. Cliquez sur l'espace **Non alloué** avec le bouton droit de la souris et choisissez la commande **Nouveau volume simple**.



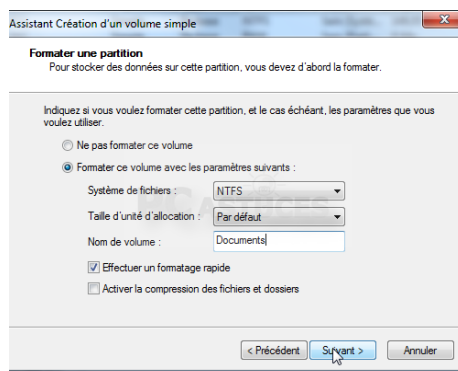
11. Dans l'assistant qui s'ouvre, cliquez deux fois sur le bouton **Suivant**.



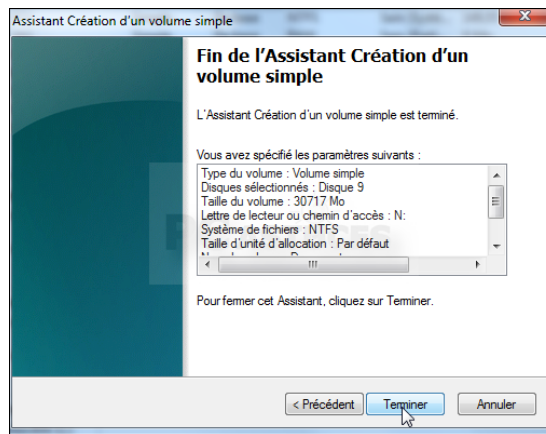
12. Choisissez la lettre à attribuer au lecteur et cliquez sur **Suivant**.



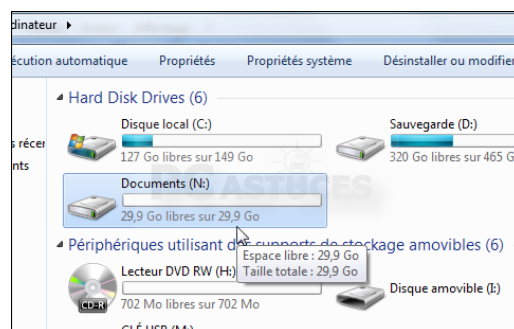
13. Donnez un nom au lecteur et laissez les autres options sélectionnées. Cliquez sur **Suivant**.



14. Cliquez enfin sur le bouton **Terminer**.



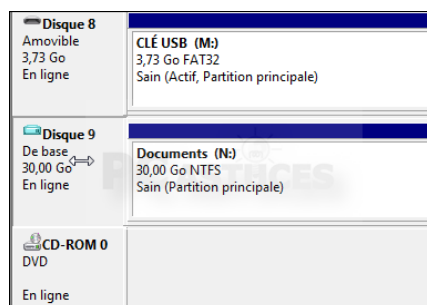
15. Vous disposez désormais d'un nouveau lecteur accessible dans l'explorateur Windows. Notez que le disque dur virtuel est automatiquement attaché au démarrage de Windows et est donc tout le temps disponible.



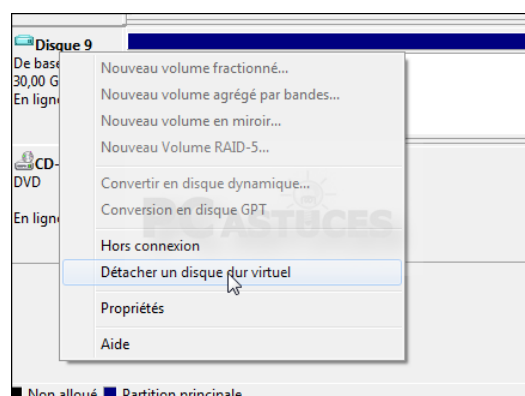
Détacher le disque dur virtuel

Derrière le disque virtuel se trouve un simple fichier que vous pouvez facilement sauvegarder ou transférer. Tout le contenu du lecteur est en effet enregistré dans le fichier. C'est une sorte d'image de votre lecteur virtuel. Avant de manipuler le fichier VHD, vous devez le détacher.

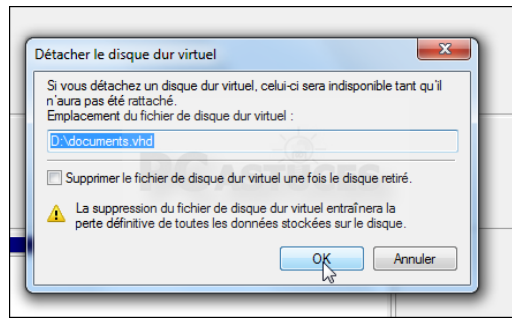
1. Dans la console **Gestion des disques**, cliquez avec le bouton droit de la souris sur le disque virtuel.



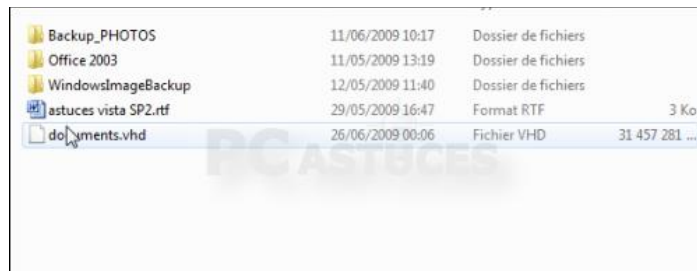
2. Choisissez la commande **Détacher un disque dur virtuel** pour le retirer de l'explorateur.



3. Dans la fenêtre qui s'ouvre, vérifiez que la case **Supprimer le fichier de disque virtuel retiré** est bien **Décochée** pour ne pas perdre vos données. Cliquez sur **OK**.



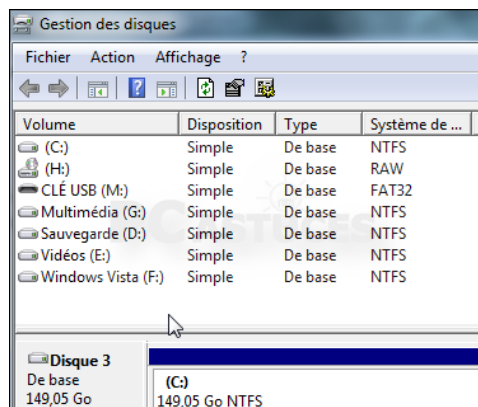
4. Vous pouvez copier le fichier VHD, le sauvegarder, etc. Tous les fichiers que vous aviez mis sur le disque dur virtuel sont contenus dans ce fichier VHD et sont donc copiés en même temps.



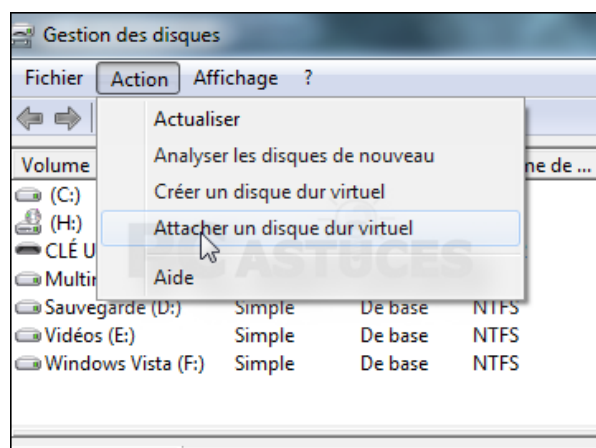
Attacher le disque dur virtuel

Un ami vous a transmis un disque virtuel ou bien vous avez récupéré une copie d'un ancien disque et vous souhaitez accéder à son contenu. Il vous suffit de l'attacher à votre système.

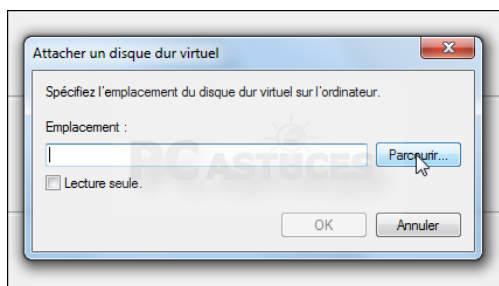
1. Pour attacher un fichier VHD existant en tant que lecteur, retournez dans la console **Gestion des disques**.



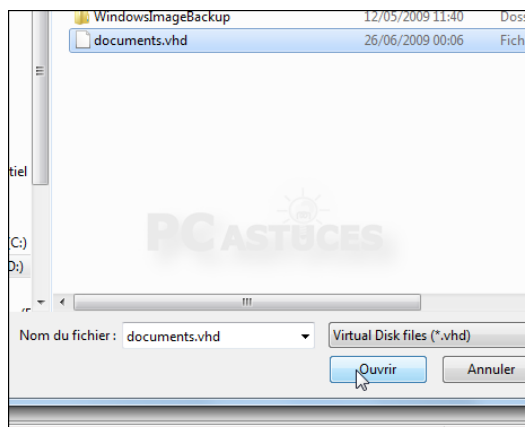
2. Cliquez sur le menu **Action** puis sur **Attacher un disque dur virtuel**.



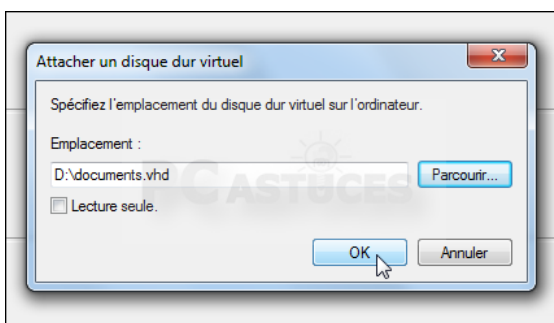
3. Dans la fenêtre qui s'affiche, cliquez sur le bouton **Parcourir**.



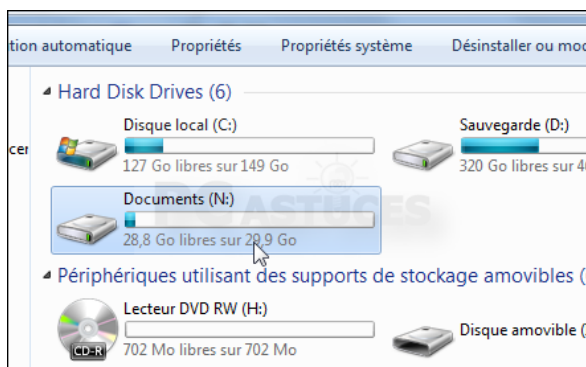
4. Sélectionnez sur votre disque dur le fichier du disque virtuel à monter et cliquez sur le bouton **Ouvrir**.



5. Cliquez sur **OK**.



6. Vous pouvez immédiatement utiliser le nouveau lecteur qui apparait de nouveau dans l'explorateur.



Protéger son lecteur virtuel avec un mot de passe



Grâce à la fonction BitLocker que l'on trouve dans Windows 10/11, [vous pouvez chiffrer un lecteur virtuel de la même façon qu'une clé USB](#). Son contenu ne pourra alors être lu qu'avec un mot de passe.