

# Comment créer une clé USB d'installation bootable

21/08/2021 à 15h11 Mis à jour le 21/08/2021 à 15h12



Créez une clé USB démarrable en quelques clics pour réinstaller votre système d'exploitation.

---

Vous prévoyez d'installer ou de réinstaller un système d'exploitation sur votre PC ? Vous aurez nécessairement besoin d'un support contenant le nouvel OS sur lequel l'ordinateur pourra démarrer pour en lancer l'installation.

Pour le créer, vous devez disposer d'une clé USB d'au moins 8 Go et qui y sera entièrement dédiée, ainsi que l'image disque du système d'exploitation que vous souhaitez installer. La manipulation pour créer la clé USB bootable est triviale et ne requiert que quelques minutes.

## 1. Téléchargez Rufus

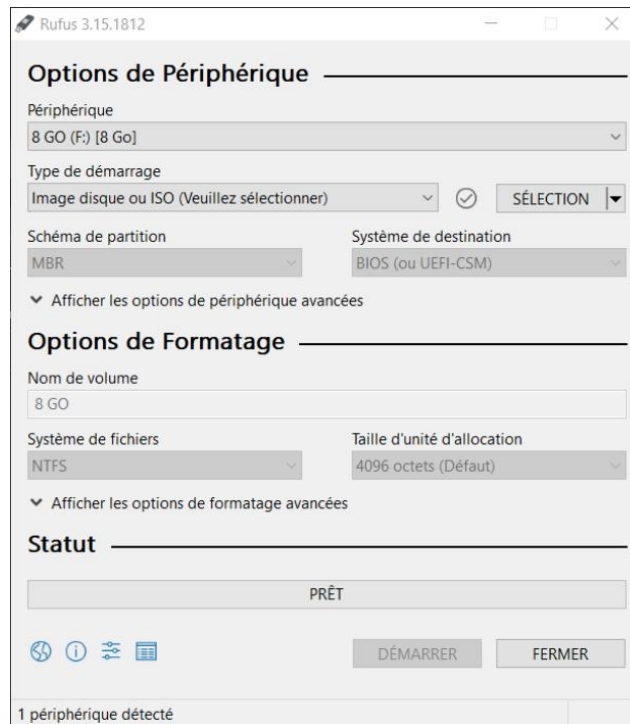
Commencez par [télécharger et installer l'utilitaire Rufus](#) sur votre PC Windows. Disponible gratuitement, cet utilitaire open source permet de générer en quelques clics un support démarrable pour procéder à la réinstallation de vos systèmes d'exploitation.

## 2. Téléchargez l'image du système

Pour créer la clé USB d'installation de votre système d'exploitation, vous devrez dans un premier temps télécharger l'image disque de ce dernier. Plusieurs formats d'images disque peuvent être proposés, mais les plus fréquemment utilisés sont le .iso et le .img.

## 3. Lancez Rufus

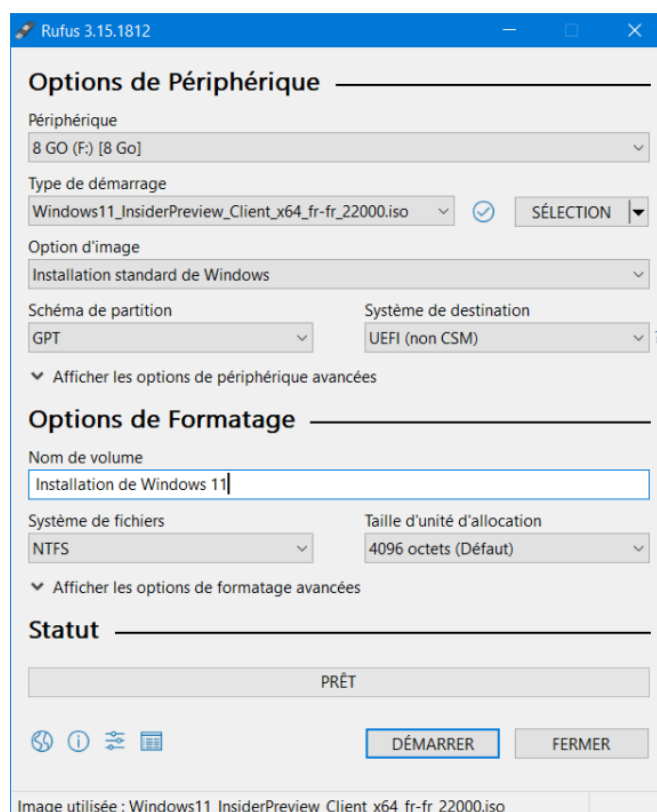
Ouvrez Rufus sur votre PC et connectez la clé USB que vous souhaitez utiliser. En principe, l'utilitaire la détecte et la sélectionne automatiquement comme **Périphérique** à utiliser.



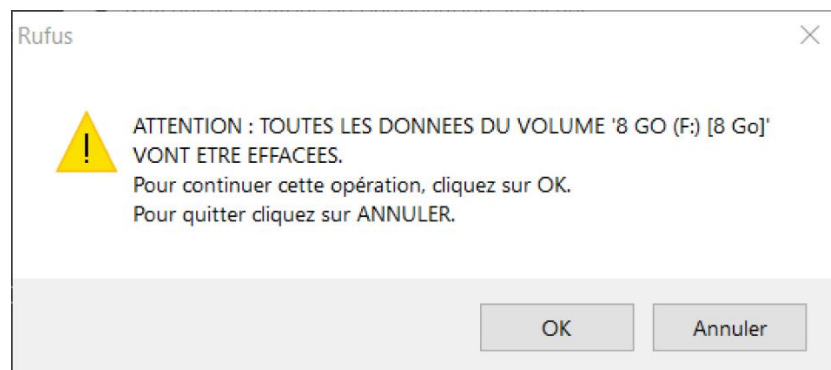
Cliquez ensuite sur le bouton **Sélection** puis dans la fenêtre de l'explorateur de fichiers qui s'ouvre, choisissez l'image disque à utiliser pour créer votre clé bootable.

## 4. Créez la clé USB bootable

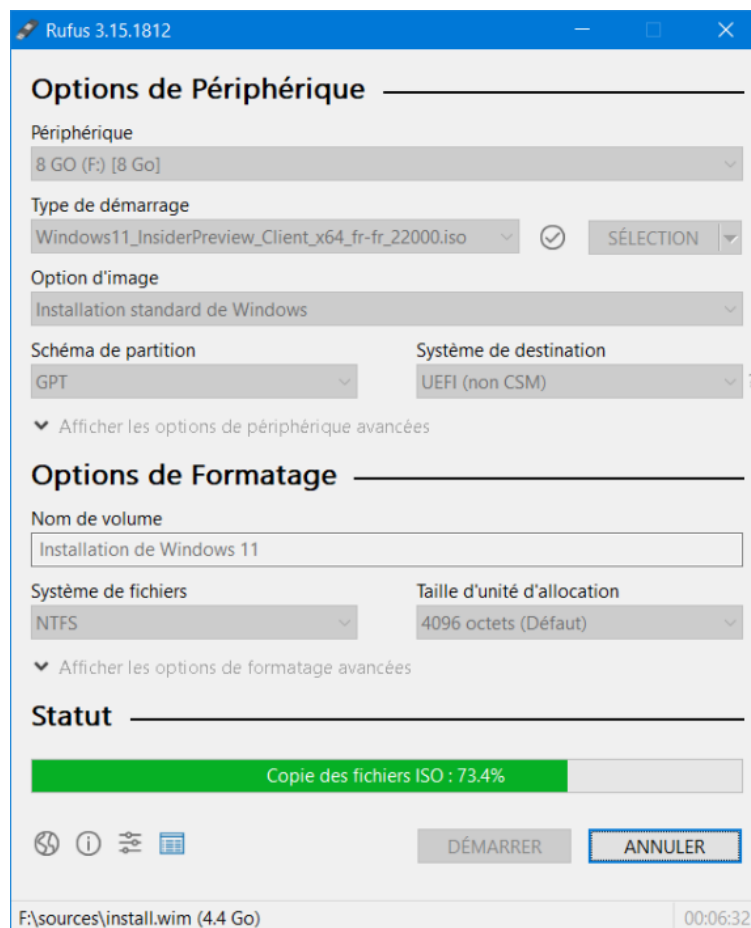
En fonction de l'image disque que vous lui soumettez, Rufus devrait sélectionner automatiquement l'ensemble des autres paramètres sans qu'il ne soit nécessaire que vous les modifiiez. Personnalisez simplement le **Nom de volume** dans les **Options de formatage** puis cliquez sur le bouton **Démarrer** pour lancer la création du périphérique.



Rufus affiche une alerte expliquant que l'ensemble des données contenues sur la clé USB sont sur le point d'être effacées. Cliquez sur **OK** pour valider et lancer le processus.



Prenez désormais votre mal en patience pendant que l'utilitaire flash la clé USB avec l'image disque que vous lui avez soumise.



En fonction de votre matériel et de l'image disque à flasher sur la clé USB, la procédure peut durer plus ou moins longtemps, généralement plusieurs minutes. Cliquez enfin sur le bouton **Fermer** lorsque Rufus a terminé la procédure.